

Олимпиадная работа

по технологии

(предмет)

на Всероссийской олимпиаде школьников

(школьный этап)

ученицы 10в класса

МБОУ СОШ №11

Иванова Александра Андреевна
(ФИО обучающегося)

Код работы: 1003

Всероссийская олимпиада по технологии

Муниципальный этап

10-11 класс

$$22 + 5 = 27 + 20 = 47 \\ + 4 \\ \hline 51$$

Уважаемый участник!

Вам на первом туре олимпиады по технологии предложено 26 заданий, из которых 25 включают вопросы, задачи, тесты. Задание 26 – творческое.

Задача участника - внимательно ознакомиться с предложенными заданиями и выполнить их в строгом соответствии с формулировкой.

Каждый правильный ответ в заданиях с 1 по 25 оценивается в 1 балл.

Задание 26 оценивается в 10 баллов.

Всего за теоретический тур максимальное количество баллов, которое может набрать участник, составляет 35 баллов.

Длительность 1-го тура (теоретического) составляет 1 час (60 минут).

**Задания муниципального этапа Всероссийской олимпиады
школьников по технологии 2020-2021 учебного года
(номинация «Культура дома, дизайн и технологии»)
10-11 класс**

1. О какой профессии идёт речь?

1. «Бухгалтер» – это специалист, в обязанности которого входит документальное ведение финансово-хозяйственного учёта предприятия. Также этот специалист занимается начислением заработной платы, подготовкой и сдачей отчётов в налоговую инспекцию и фонды».

2. Вставьте в текст пропущенные слова.

1. «Умный дом» – это система, которая наблюдает за происходящим в квартире и управляет домашними устройствами как единым механизмом. Система направляет уведомления от датчиков в реальном времени на экран мобильного телефона. Это позволяет реагировать на происшествия без задержек».

3. Выберите правильный ответ.

В 1838 году русский ученый академик Борис Семенович Якоби создал технологию, которая позволяла с помощью электролиза получать точные копии поверхности предметов. Новая технология сразу же нашла применение в изготовлении монет и медалей, а также в полиграфии. Как называется это изобретение?

1. а) объемная металлография;
б) гальванопластика;
в) шликерное литье;
г) металлопластика.

Ответ: б) гальванопластика

4. Выберите правильные ответы.

Какой датчик может помочь роботу определить расстояние до препятствия?

1. а) ультразвуковой датчик;
б) датчик касания;
в) датчик цвета;
г) гироскоп;
д) инфракрасный датчик.

Ответ:

а) ультразвуковой датчик, д) инфракрасный датчик

5. Выберите правильный ответ. Налог – это:

- а) установленный государством обязательный платеж, взимаемый с физических и юридических лиц;
- б) доход государства;
- в) финансовые ресурсы государства;
- г) заем, предоставляемый организации или физическому лицу

1
Ответ: а)

6. Отметьте знаком «+» правильные ответы.

Вам необходимо украсить интерьер гостиной. Вы можете использовать четыре основных приема размещения комнатных растений, выберите их из приведенного перечня:

- а) одиночные растения;
- б) ярус;
- в) комнатный садик;
- г) композиция из горшечных растений;
- д) террариум;
- е) жардиньерка;
- ж) каскад.

2
1
Ответ: а, в + б, г

7. Как называется пищевой продукт, о котором говорится в отрывке из стихотворения Владимира Солоухина?

«Я убеждён, что Исаак Ньютон
То ..., которое открыло
Ему закон земного тяготенья,
Что он его, В конечном счёте, – съел».

1
Ответ: яблоко

Чем полезен этот пищевой продукт?

Ответ: витамин А, железо

Назовите 3 блюда, в рецепт которых входит этот пищевой продукт.

2
1
Ответ: яблоки со сметаной, салат с добавлением яблок,
+ яблоки в пироге

8. Задача. Сколько сахара нужно растворить в 1 литре пресной воды, чтобы получить 60 %-ый сироп? Запишите решение и ответ. Ответ дайте в килограммах.

Решение: $1 \text{ л} = 1000 \text{ г}$

$$60 = \frac{m}{1000 + m} \cdot 100$$

$$6 \cdot 1000 + x = 10x$$

$$10x = 6000$$

$$x = 600 \text{ г} = 0,6 \text{ кг}$$

2
1
Ответ: 0,6 кг

9. Выберите правильный ответ.

Какой способ заготовки грибов самый полезный с точки зрения рационального питания.

- а) грибы соленые;
- б) грибы маринованные;
- в) грибы сушеные.

Ответ: б) грибы маринованные

10. Ответьте на вопрос.

Вы выбрали профессию повара. К какой отрасли будет относиться данное производство?

Ответ:

Данное производство будет относиться к пищевой отрасли

11. Прочитайте приведённые ниже утверждения.

Укажите те, которые являются верными.

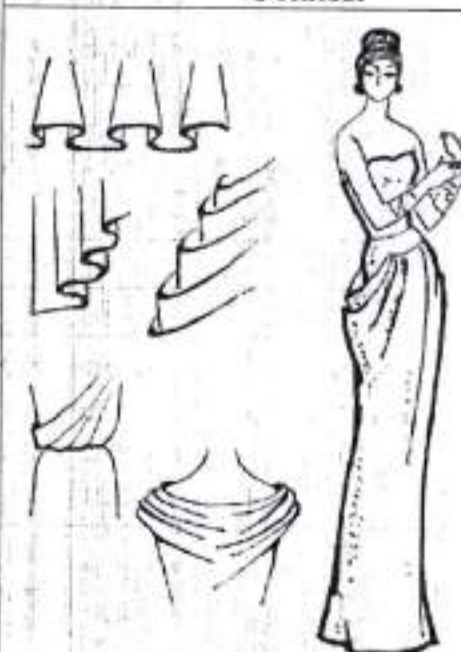
А) Чем больше площадь поперечного сечения волокна, тем больше его плотность.

Б) Из длинных волокон можно получить более прочную

Ответ: Б

12. Определите, ткани какого волокнистого состава следует выбрать для выполнения конструктивных элементов моделей женской одежды, изображенных на рисунках. Ответы запишите в таблице.

Как называется свойство ткани _____

Эскизы	Волокнистый состав тканей
	1. <u>Шелк</u>
	2. <u>Бархат</u>
	3. <u>Сатинетка</u>
	4. <u>Нейлон</u>

13. Установите соответствие.

1. Льняной батист	А) Грубая ткань полотняного переплетения, используется для спецодежды
2. Холст	Б) Тончайшее полупрозрачное льняное полотно, используется для белья и легкой одежды
3. Парусина	В) Льняная ткань из толстой пряжи, служит для технического применения

1
Ответ: 1 - Б, 2 - В, 3 - А.

14. Ответьте на вопрос.

1
Нейлон был первым синтетическим волокном. Это плотная, мягкая, лёгкая ткань, устойчива к многократным изгибам и стиранию. К недостаткам этих волокон следует отнести низкую гигроскопичность, что значительно снижает гигиенические свойства ткани. Из чего состоит чистая нейлоновая ткань?

Ответ:

из 100% полиамидов

15. Укажите причины поломки иглы (выберите несколько ответов):

- 1
а) игла установлена неправильно, она погнута или затуплена;
б) игла не соответствует типу машины;
в) регулятор строчки был переключен, когда игла находилась в материале;
г) игла недостаточно закреплена;
д) излишнее натяжение верхней нити;
е) номер иглы не соответствует обрабатываемой ткани;

Ответ:

а, б, в, г, д, е

16. Когда применяется стачной шов вразутюжку? Выполните его графическое и условное обозначение. Приведите пример.

Ответ:

17. Рассчитайте расход ткани на платье типа «футляр» без рукава до 48 размера (при ширине ткани не меньше 140 см), если длина платья – 90см. Расчет расхода ткани:

$$90 \cdot 140 = 12600 \text{ см}^2 = 126 \text{ см} = 1,26 \text{ м}$$

18. Предложите не менее трёх способов обработки низа рукава

1 -

Подворот

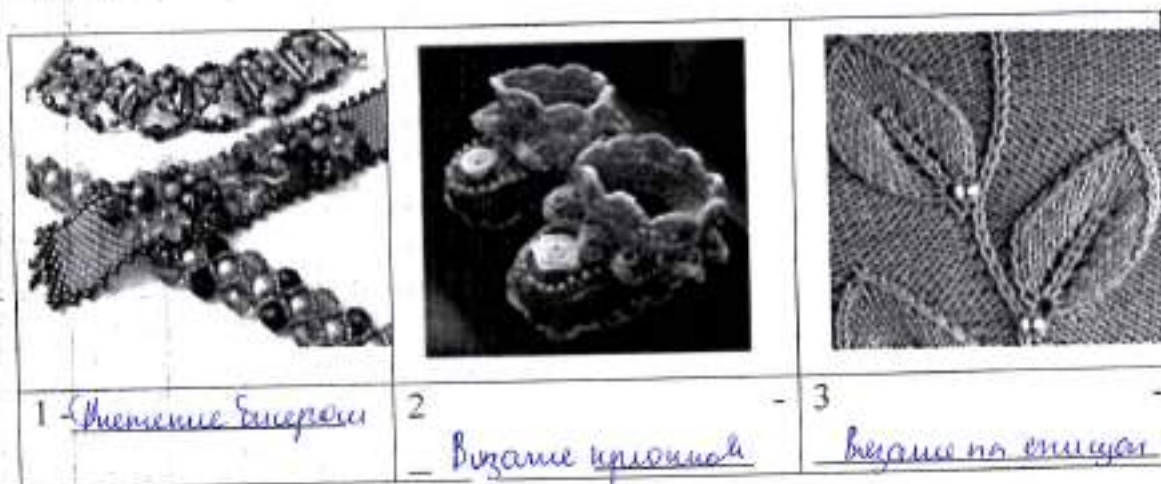
2 -

Венцовая обработка

3 -

Применение дополнительной ткани

19. Напишите, в какой технике выполнены изделия, показанные на рисунках



20. Отметьте все правильные ответы.

Чем отличается вязание круга и квадрата?

- а) ничем не отличается;
 б) при вязании круга делаются прибавки, а при вязании квадрата нет;
 в) при вязании круга прибавки делаются равномерно по окружности;
 г) при вязании квадрата прибавки делаются по углам квадрата.

Ответ: б, в, г

21. Назовите отличительные особенности стиля casual.

Дешевой ешми, видно выводит пошние рубашки,
пиджак, бридж, замшевая

22. Коко Шанель, (1883- 1971), легенда фешен - индустрии, законодательница в мире моды, создала пять универсальных вещей. Назовите не менее трёх.

1. Черное платье

2. Жакет

3. Юбка

4. Сумочка с ремешком

5. Туфли

23. В некотором регионе стоимость товаров, необходимых в среднем человеку для удовлетворения основных потребностей, равна 15 000 рублей в месяц. Если доход семьи после уплаты налогов меньше прожиточного минимума, семья имеет право на дотацию. Имеет ли семья состоящая из мамы, папы и несовершеннолетнего ребёнка, право на дотацию в этом регионе, если до уплаты налогов зарплата матери составляет 20 000 рублей, а отца – 30 000 рублей? Налоги в РФ составляют 13 %. *Запишите решение и ответ.*

Решение: $\frac{50000}{100} \cdot 13 = 500 \cdot 13 = 6500$ налог $\Rightarrow 50000 - 6500 = 43500$

Ответ: Не имеет

24. Представьте себя владельцем салона парикмахерской. Какой документ будет регламентировать порядок деятельности вашего предприятия?

Ответ: Сертификат

25. Расположите в порядке появления.

А) электромобиль

Б) пароход

В) самолёт

1
Ответ: Б, В, А

26. Творческое задание.

Вам предложены детали кроя швейного изделия:

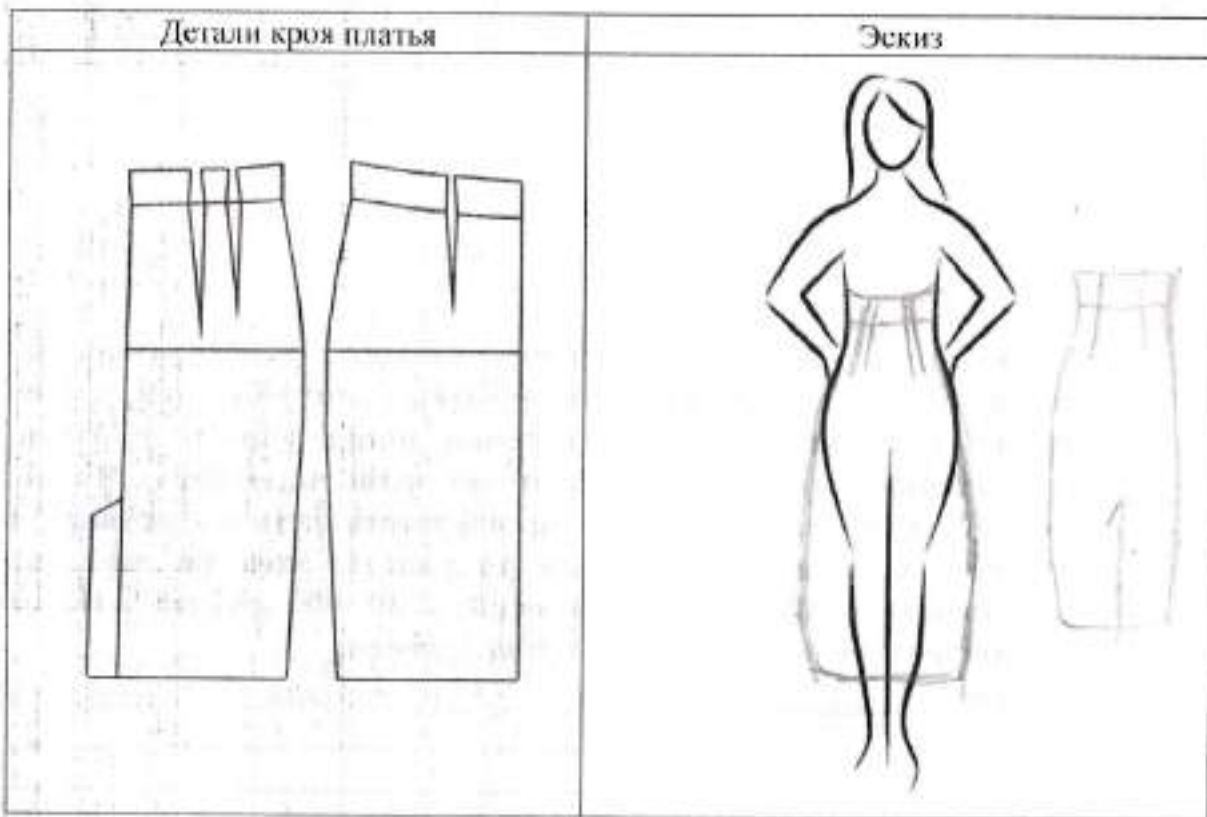
1. Выполните эскиз изделия согласно предложенным деталям кроя (3 балла).

2. Подпишите на деталях кроя линии середины деталей, направление долевой нити. Запишите названия деталей и их количество (3 балла).

3. Опишите внешний вид модели по эскизу (2 балла).

3. Предложите варианты декоративной отделки изделия (1 балл).

4. Предложите ткани (или волокнистый состав) для этой модели (1 балл).



Описание внешнего вида модели:

1
Назначение Повседневная одежда, демовое изделие

3
Силуэт Фронтальный зауженный к низу

1 Детали волос

1 Цвет однотонный (серый, серый и т.д.), разноцветный

1 Отделка пуховик, войлочная, меховая, шелковая

1 Ткани шелк, шерсть, трикотаж

**Практическое задание для муниципального этапа Всероссийской олимпиады школьников по технологии 2020-2021 учебного года
(номинация «Культура дома, дизайн и технологии»)
10-11 класс**

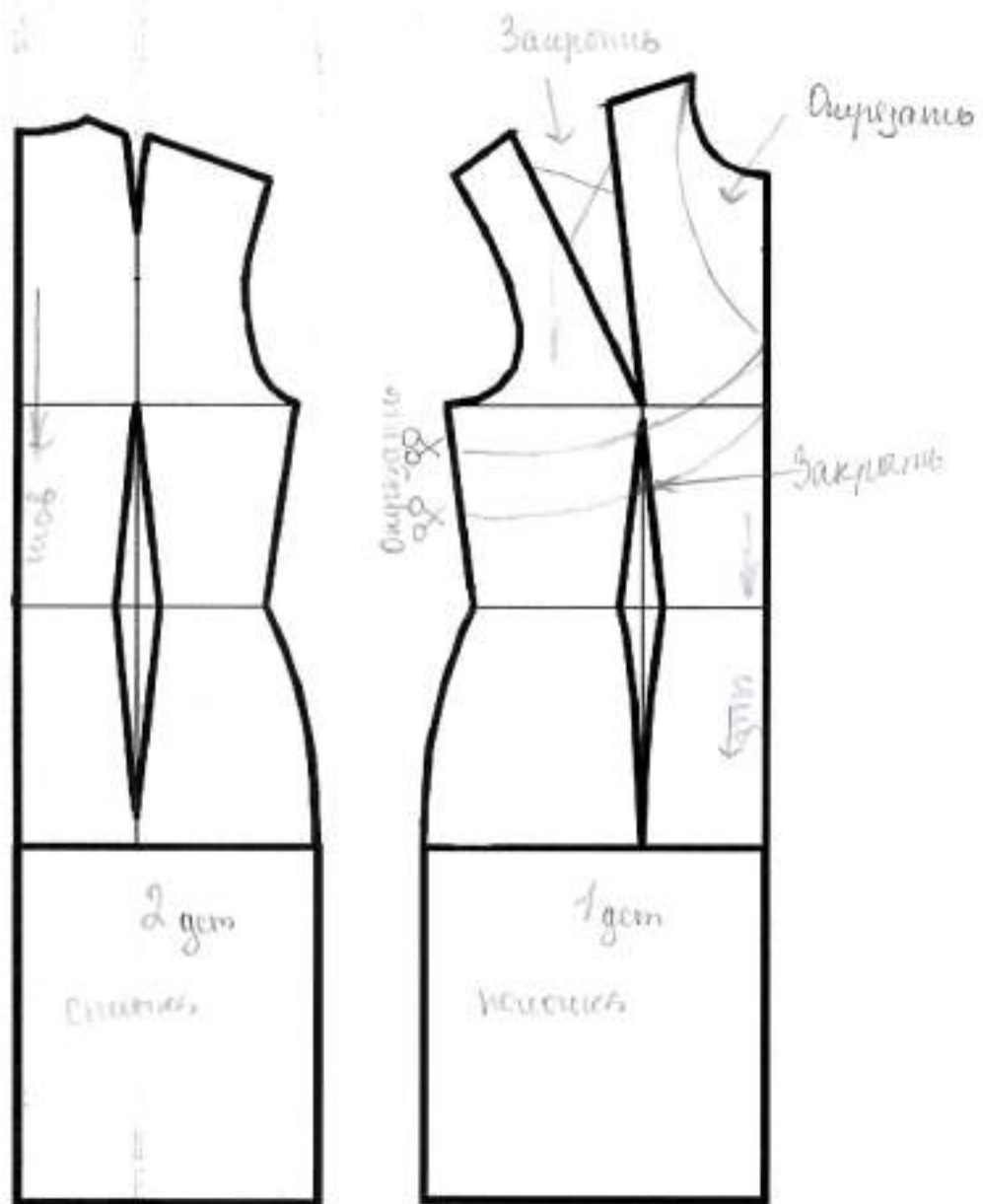
«Моделирование платья с фигурным поясом - кокеткой»

Задание:

1. Внимательно прочитайте описание модели и рассмотрите эскиз.
2. Найдите различия с базовой конструкцией платья (см. лист «Базовый чертеж основы полуприлегающего платья для моделирования»).
3. В соответствии с эскизом нанесите новые линии фасона и обозначьте ваши действия по моделированию на чертеже основы платья на листе «Контроль практического задания». Используйте для этого стрелки, значки, слова и т.д.
4. Перенесите линии фасона на шаблон из цветной бумаги (чертеж на стр. 2 можно использовать для разрезания).
5. Изготовьте из цветной бумаги детали выкройки для раскладки на ткани.
6. Аккуратно наклейте детали выкройки на лист «Результат моделирования».
7. Нанесите на детали выкройки необходимые надписи для раскроя.

Эскиз	Описание модели
	<p>Прямое платье полуприлегающего силуэта.</p> <p>Вырез горловины переда фигурный в форме «капелька», обработан подкройной обтачкой.</p> <p>Нагрудные вытачки перенесены в сборку.</p> <p>Перед платья оформлен втачным поясом – кокеткой.</p> <p>В боковом шве застежка «молния».</p>

Базовый чертеж основы платья для моделирования



$$2 + 2 + 1 + 1 + 1$$

Результат моделирования (приклеить готовые выкройки модели)

**Карта пооперационного контроля 10-11 класс
«Моделирование платья»**

№ п/п	Критерии оценивания	Баллы	Баллы по факту
	Нанесение новых линий фасона и надписей на чертеже основы полуприлегающего платья	10	
1	Работа с вытачками (наличие надписей, значков)	2	
2	Оформление линии кокетки - пояса переда (наличие надписей, значков)	2	
3	Оформление фигурной линии горловины переда («капелька»)	1	
4	Нанесение на чертеж линии обтачки по горловине и пройме	2	
5	Построение обтачки для обработки горловины	2	
6	Построение деталей для обработки пройм	1	
	Подготовка выкройки к раскрою:	10	
7	Характер оформления горловины	1	
8	Грамотное оформление переноса вытачек	1	
9	Характер оформления фигурной линии кокетки - пояса переда	1	
10	Наличие обтачек для обработки горловины	1	
11	Наличие обтачек для обработки пройм	1	
12	Название деталей	1	
13	Количество деталей, наличие метки под застежку «молния»	1	
14	Направление долевой нити на деталях, сгибы деталей, линии середины деталей	1	
15	Припуски на обработку каждого среза	1	
16	Аккуратность выполнения моделирования, приклеивание деталей с соблюдением нити основы	1	
	Итого:	20	

Олимпиадная работа

по технологии

(предмет)

на Всероссийской олимпиаде школьников

(школьный этап)

ученицы 10а класса

МБОУ СОШ №11

Светлана Николаевна Волынина
(ФИО обучающегося)

Код работы: 1004

1004

Всероссийская олимпиада по технологии

Муниципальный этап

10-11 класс

20 + 6 + 30 + 4 =

636

Уважаемый участник!

Вам на первом туре олимпиады по технологии предложено 26 заданий, из которых 25 включают вопросы, задачи, тесты. Задание 26 – творческое.

Задача участника - внимательно ознакомиться с предложенными заданиями и выполнить их в строгом соответствии с формулировкой.

Каждый правильный ответ в заданиях с 1 по 25 оценивается в 1 балл.

Задание 26 оценивается в 10 баллов.

Всего за теоретический тур максимальное количество баллов, которое может набрать участник, составляет 35 баллов.

Длительность 1-го тура (теоретического) составляет 1 час (60 минут).

**Задания муниципального этапа Всероссийской олимпиады
школьников по технологии 2020-2021 учебного года
(номинация «Культура дома, дизайн и технологии»)
10-11 класс**

1. **О какой профессии идёт речь?**

1 «*Бухгалтер*» – это специалист, в обязанности которого входит документальное ведение финансово-хозяйственного учёта предприятия. Также этот специалист занимается начислением заработной платы, подготовкой и сдачей отчётов в налоговую инспекцию и фонды.

2. **Вставьте в текст пропущенные слова.**

1 «*Умный дом*» – это система, которая наблюдает за происходящим в квартире и управляет домашними устройствами как единым механизмом. Система направляет уведомления от датчиков в реальном времени на экран мобильного телефона. Это позволяет реагировать на происшествия без задержек».

3. **Выберите правильный ответ.**

В 1838 году русский ученый академик Борис Семенович Якоби создал технологию, которая позволяла с помощью электролиза получать точные копии поверхности предметов. Новая технология сразу же нашла применение в изготовлении монет и медалей, а также в полиграфии. Как называется это изобретение?

- 1
- а) объемная металлография;
 - б) гальванопластика;
 - в) шликерное литье;
 - г) металлопластика.

Ответ: *б) гальванопластика*

4. **Выберите правильные ответы.**

Какой датчик может помочь роботу определить расстояние до препятствия?

- 1
- а) ультразвуковой датчик;
 - б) датчик касания;
 - в) датчик цвета;
 - г) гироскоп;
 - д) инфракрасный датчик.

Ответ:

д) инфракрасный датчик, а) ультразвуковой датчик

5. Выберите правильный ответ. Налог – это:

- а) установленный государством обязательный платеж, взимаемый с физических и юридических лиц;
 б) доход государства;
 в) финансовые ресурсы государства;
 г) заем, предоставляемый организации или физическому лицу

1
 Ответ: а)

6. Отметьте знаком «+» правильные ответы.

Вам необходимо украсить интерьер гостиной. Вы можете использовать четыре основных приема размещения комнатных растений, выберите их из приведенного перечня:

- а) одиночные растения;
 б) ярус;
 в) комнатный садик;
 г) композиция из горшечных растений;
 д) террариум;
 е) жардиньерка;
 ж) каскад.

1
 Ответ: а, в, г, д

7. Как называется пищевой продукт, о котором говорится в отрывке из стихотворения Владимира Солоухина?

«Я убеждён, что Исаак Ньютон
 То ..., которое открыло
 Ему закон земного тяготенья,
 Что он его, В конечном счёте, – съел».

1
 Ответ: яблоко

Чем полезен этот пищевой продукт?

1
 Ответ: в яблоке присутствует витамин А

Назовите 3 блюда, в рецепт которых входит этот пищевой продукт.

1
 Ответ: (шербетика) яблоковый пирог, фруктовый салат с яблоками, яблочный сок.

8. Задача. Сколько сахара нужно растворить в 1 литре пресной воды, чтобы получить 60 %-ый сироп? Запишите решение и ответ. Ответ дайте в килограммах.

1
 Решение: $1\text{ л} = 1000\text{ г}$

$$60 = \frac{x}{1000 + x} \cdot 100$$

$$6 \cdot 1000 + x = 10x$$

$$4x = 6000$$

$$x = 1500\text{ г}$$

1
 Ответ: 1,5 кг

9. Выберите правильный ответ.

Какой способ заготовки грибов самый полезный с точки зрения рационального питания.

- а) грибы соленые;
- б) грибы маринованные;
- в) грибы сушеные.

Ответ: в) грибы сушеные

10. Ответьте на вопрос.

Вы выбрали профессию повара. К какой отрасли будет относиться данное производство?

Ответ:

к производству в пищевой отрасли

11. Прочитайте приведённые ниже утверждения.

Укажите те, которые являются верными.

А) Чем больше площадь поперечного сечения волокна, тем больше его плотность.

Б) Из длинных волокон можно получить более прочную

Ответ: Б

12. Определите, ткани какого волокнистого состава следует выбрать для выполнения конструктивных элементов моделей женской одежды, изображенных на рисунках. Ответы запишите в таблице.

Как называется свойство ткани

Эскизы	Волокнистый состав тканей
	1. <u>Нейлон</u>
	2. <u>Шелк</u>
	3.
	4.

13. Установите соответствие.

1. Льняной батист	А) Грубая ткань полотняного переплетения, используется для спецодежды
2. Холст	Б) Тончайшее полупрозрачное льняное полотно, используется для белья и легкой одежды
3. Парусина	В) Льняная ткань из толстой пряжи, служит для технического применения

Ответ: 1 - Б, 2 - В, 3 - А.

14. Ответьте на вопрос.

Нейлон был первым синтетическим волокном. Это плотная, мягкая, лёгкая ткань, устойчива к многократным изгибам и стиранию. К недостаткам этих волокон следует отнести низкую гигроскопичность, что значительно снижает гигиенические свойства ткани. Из чего состоит чистая нейлоновая ткань?

Ответ:

из 100% полиамидов

15. Укажите причины поломки иглы (выберите несколько ответов):

- а) игла установлена неправильно, она погнута или затуплена;
- б) игла не соответствует типу машины;
- в) регулятор строчки был переключен, когда игла находилась в материале;
- г) игла недостаточно закреплена;
- д) излишнее натяжение верхней нити;
- е) номер иглы не соответствует обрабатываемой ткани;

Ответ:

б, а, в, г, е

16. Когда применяется стачной шов вразутюжку? Выполните его графическое и условное обозначение. Приведите пример.

Ответ:

17. Рассчитайте расход ткани на платье типа «футляр» без рукава до 48 размера (при ширине ткани не меньше 140 см), если длина платья – 90см.
Расчет расхода ткани:

$$140 \text{ см} + 90 \text{ см} = 230 \text{ см}$$

$$230 \cdot 2 = 460 \text{ см}$$

$$460 \approx 470 \text{ см}$$

10 см - для заворотов

18. Предложите не менее трёх способов обработки низа рукава

1 - Присборенное рогожкайной тканью

2 - Подвороты

3 - Тепловая обработка

19. Напишите, в какой технике выполнены изделия, показанные на рисунках



1 - Изделие бисером



2 - Вязание крючком



3 - Вязание на спицах

20. Отметьте все правильные ответы.

Чем отличается вязание круга и квадрата?

а) ничем не отличается;

б) при вязании круга делаются прибавки, а при вязании квадрата нет;

в) при вязании круга прибавки делаются равномерно по окружности;

г) при вязании квадрата прибавки делаются по углам квадрата.

Ответ: Б, Г,

25. Расположите в порядке появления.

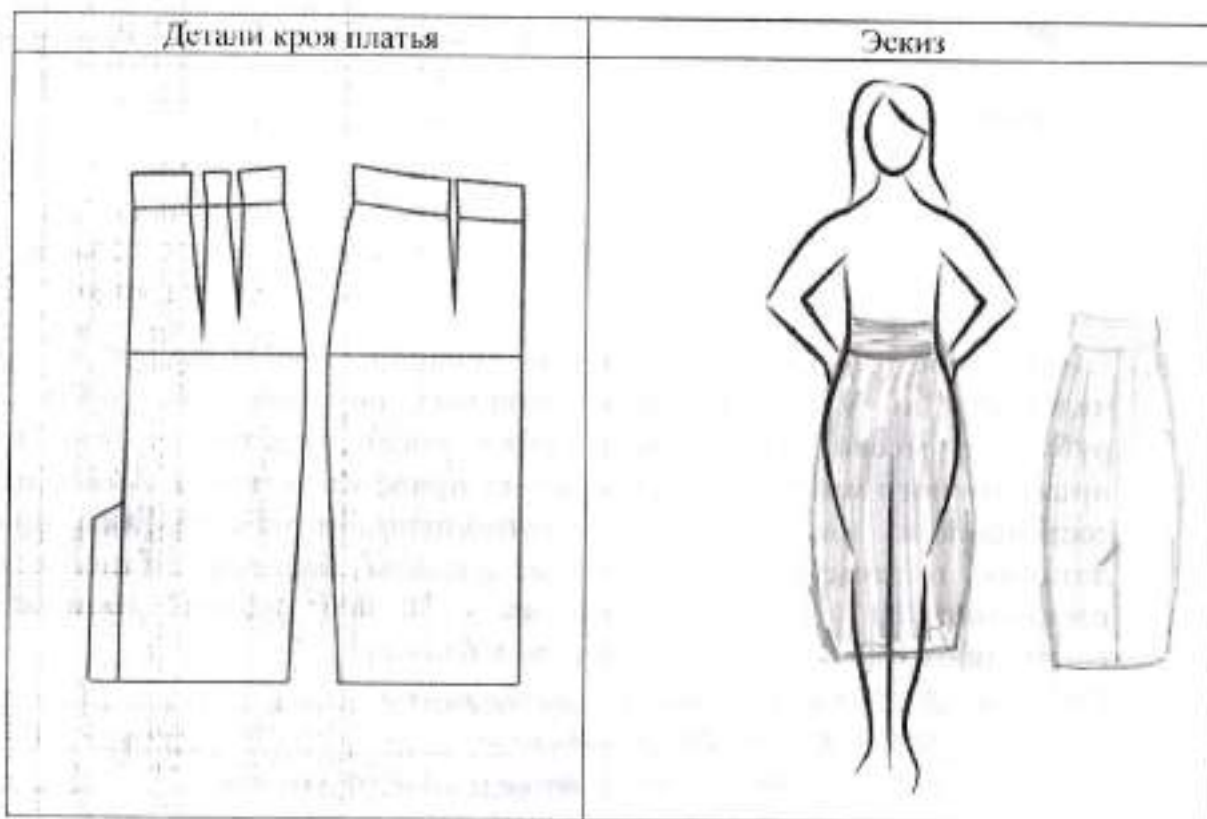
- А) электромобиль
- Б) пароход
- В) самолёт

✓
↓
Ответ: Б, В, А

26. Творческое задание.

Вам предложены детали кроя швейного изделия:

1. Выполните эскиз изделия согласно предложенным деталям кроя (3 балла).
2. Подпишите на деталях кроя линии середины деталей, направление долевой нити. Запишите названия деталей и их количество (3 балла).
3. Опишите внешний вид модели по эскизу (2 балла).
3. Предложите варианты декоративной отделки изделия (1 балл).
4. Предложите ткани (или волокнистый состав) для этой модели (1 балл).



Описание внешнего вида модели:

↓
Назначение повседневное платье / деловой стиль

↓
Силуэт прямой/осевой силуэт зауженный к низу

1004

Детали передняя и задняя подлокотники 1

Цвет (передней, спинной) однотонный 1

Отделка паровоза, вашировка, стилизованная из кожи 1

Ткани иссин (широтный), трикотажное плетение 1

**Практическое задание для муниципального этапа Всероссийской олимпиады школьников по технологии 2020-2021 учебного года
(номинация ««Культура дома, дизайн и технологии»»
10-11 класс**

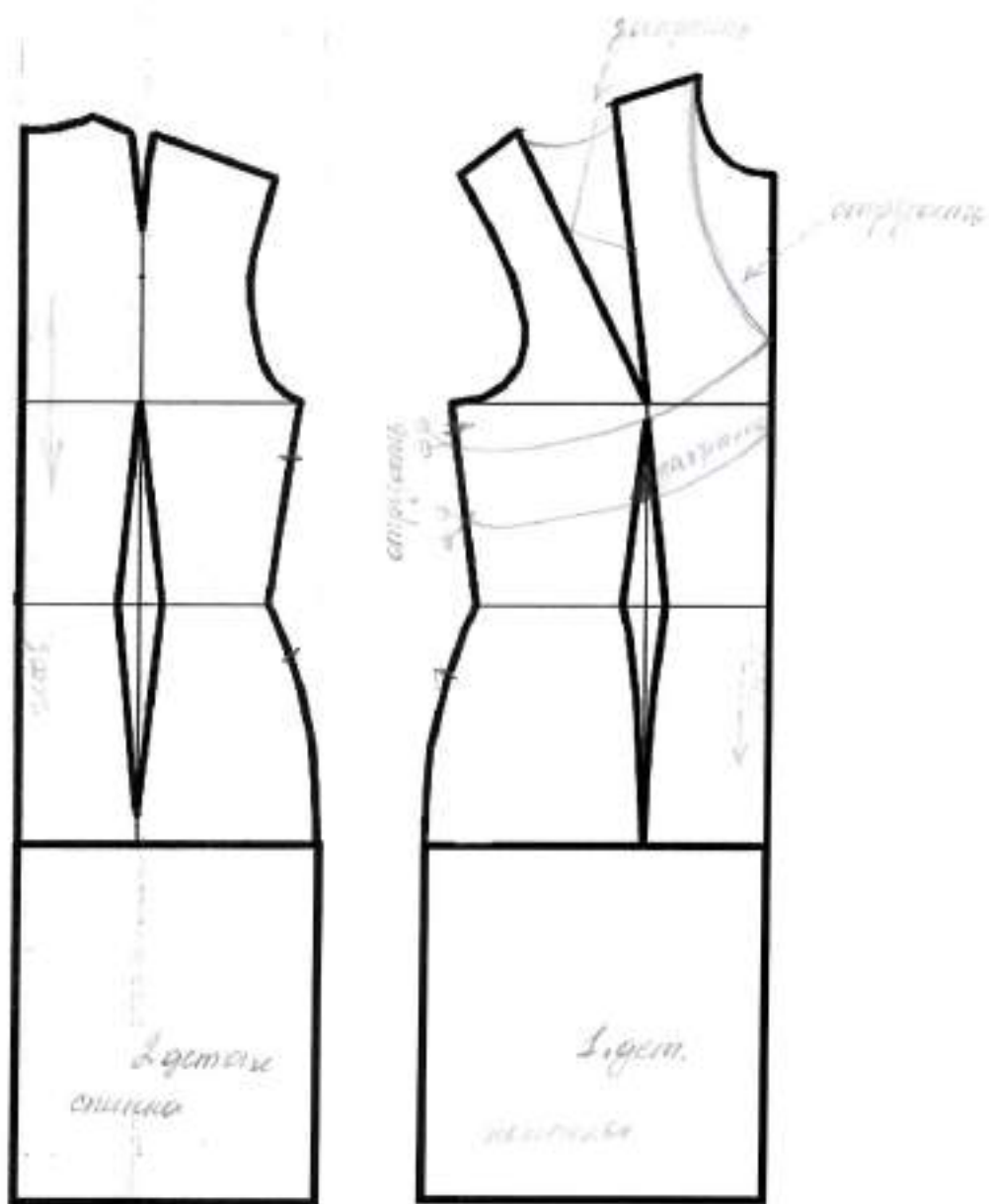
«Моделирование платья с фигурным поясом - кокеткой»

Задание:

1. Внимательно прочитайте описание модели и рассмотрите эскиз.
2. Найдите различия с базовой конструкцией платья (см. лист «Базовый чертеж основы полуприлегающего платья для моделирования»).
3. В соответствии с эскизом нанесите новые линии фасона и обозначьте ваши действия по моделированию на чертеже основы платья на листе «Контроль практического задания». Используйте для этого стрелки, значки, слова и т.д.
4. Перенесите линии фасона на шаблон из цветной бумаги (чертеж на стр. 2 можно использовать для разрезания).
5. Изготовьте из цветной бумаги детали выкройки для раскладки на ткани.
6. Аккуратно наклейте детали выкройки на лист «Результат моделирования».
7. Нанесите на детали выкройки необходимые надписи для раскроя.

Эскиз	Описание модели
	<p>Прямое платье полуприлегающего силуэта.</p> <p>Вырез горловины переда фигурный в форме «капелька», обработан подкройной обтачкой.</p> <p>Нагрудные вытачки перенесены в сборку.</p> <p>Перед платья оформлен втачным поясом – кокеткой.</p> <p>В боковом шве застежка «молния».</p>

Базовый чертеж основы платья для моделирования



$$2 + 2 + 1 + 1 + 1 = 7$$

1004

Результат моделирования (приклеить готовые выкройки модели)

**Карта пооперационного контроля 10-11 класс
«Моделирование платья»**

№ п/п	Критерии оценивания	Баллы	Баллы по факту
	Нанесение новых линий фасона и надписей на чертеже основы полуприлегающего платья	10	
1	Работа с выточками (наличие надписей, значков)	2	
2	Оформление линии кокетки - пояса переда (наличие надписей, значков)	2	
3	Оформление фигурной линии горловины переда («капелька»)	1	
4	Нанесение на чертеж линии обтачки по горловине и пройме	2	
5	Построение обтачки для обработки горловины	2	
6	Построение деталей для обработки пройм	1	
	Подготовка выкройки к раскрою:	10	
7	Характер оформления горловины	1	
8	Грамотное оформление переноса выточек	1	
9	Характер оформления фигурной линии кокетки - пояса переда	1	
10	Наличие обтачек для обработки горловины	1	
11	Наличие обтачек для обработки пройм	1	
12	Название деталей	1	
13	Количество деталей, наличие метки под застежку «молния»	1	
14	Направление долевой нити на деталях, сгибы деталей, линии середины деталей	1	
15	Припуски на обработку каждого среза	1	
16	Аккуратность выполнения моделирования, приклеивание деталей с соблюдением нити основы	1	
	Итого:	20	

Олимпиадная работа

по технологии

(предмет)

на Всероссийской олимпиаде школьников

(школьный этап)

ученицы 10А класса

МБОУ СОШ №11

Зиссенина Арина Александровна

(ФИО обучающегося)

Код работы: 1008

Всероссийская олимпиада по технологии

Муниципальный этап

10-11 класс

$$198 + 6 + 30 = 334$$

Уважаемый участник!

Вам на первом туре олимпиады по технологии предложено 26 заданий, из которых 25 включают вопросы, задачи, тесты. Задание 26 – творческое.

Задача участника - внимательно ознакомиться с предложенными заданиями и выполнить их в строгом соответствии с формулировкой.

Каждый правильный ответ в заданиях с 1 по 25 оценивается в 1 балл.

Задание 26 оценивается в 10 баллов.

Всего за теоретический тур максимальное количество баллов, которое может набрать участник, составляет 35 баллов.

Длительность 1-го тура (теоретического) составляет 1 час (60 минут).

Задания муниципального этапа Всероссийской олимпиады школьников по технологии 2020-2021 учебного года (номинация «Культура дома, дизайн и технологии») 10-11 класс

1. О какой профессии идёт речь?

1 Бухгалтер – это специалист, в обязанности которого входит документальное ведение финансово-хозяйственного учёта предприятия. Также этот специалист занимается начислением заработной платы, подготовкой и сдачей отчётов в налоговую инспекцию и фонды.

2. Вставьте в текст пропущенные слова.

1 Умный дом – это система, которая наблюдает за происходящим в квартире и управляет домашними устройствами как единым механизмом. Система направляет уведомления от датчиков в реальном времени на экран мобильного телефона. Это позволяет реагировать на происшествия без задержек.

3. Выберите правильный ответ.

В 1838 году русский ученый академик Борис Семенович Якоби создал технологию, которая позволяла с помощью электролиза получать точные копии поверхности предметов. Новая технология сразу же нашла применение в изготовлении монет и медалей, а также в полиграфии. Как называется это изобретение?

- а) объемная металлография;
- б) гальванопластика;
- в) шликерное литье;
- г) металлопластика.

1 Ответ: б

4. Выберите правильные ответы.

Какой датчик может помочь роботу определить расстояние до препятствия?

- а) ультразвуковой датчик;
- б) датчик касания;
- в) датчик цвета;
- г) гироскоп;
- д) инфракрасный датчик.

1 Ответ:

а, д

5. Выберите правильный ответ. Налог – это:

- а) установленный государством обязательный платеж, взимаемый с физических и юридических лиц;
 б) доход государства;
 в) финансовые ресурсы государства;
 г) заем, предоставляемый организации или физическому лицу

1
 Ответ: а

6. Отметьте знаком «+» правильные ответы.

Вам необходимо украсить интерьер гостиной. Вы можете использовать четыре основных приема размещения комнатных растений, выберите их из приведенного перечня:

- а) одиночные растения;
 б) ярус;
 в) комнатный садик;
 г) композиция из горшечных растений;
 д) террариум;
 е) жардиньерка;
 ж) каскад.

1
 Ответ: г, а, в, г.

7. Как называется пищевой продукт, о котором говорится в отрывке из стихотворения Владимира Солоухина?

«Я убеждён, что Исаак Ньютон
 То ..., которое открыло
 Ему закон земного тяготенья,
 Что он его, В конечном счёте, – съел».

2 ✓
 Ответ: Яблоко

Чем полезен этот пищевой продукт?

Ответ: _____

Назовите 3 блюда, в рецепт которых входит этот пищевой продукт.

Ответ: Маршмэллоу, Мятный крем, Ванильное мороженое

8. Задача. Сколько сахара нужно растворить в 1 литре пресной воды, чтобы получить 60 %-ый сироп? Запишите решение и ответ. Ответ дайте в килограммах.

2
 Решение: $60 = x \cdot 100$

$$(2000 + x)$$

$$0 \cdot (2000 + x) = 60x$$

$$4x = 2000$$

$$x = 500$$

Ответ: 0,5 кг

9. Выберите правильный ответ.

Какой способ заготовки грибов самый полезный с точки зрения рационального питания.

- 1
а) грибы соленые;
б) грибы маринованные;
в) грибы сушеные.

Ответ: б

10. Ответьте на вопрос.

Вы выбрали профессию повара. К какой отрасли будет относиться данное производство?

1
Ответ:

пищевая

11. Прочитайте приведённые ниже утверждения.

Укажите те, которые являются верными.

А) Чем больше площадь поперечного сечения волокна, тем больше его плотность.

1
Б) Из длинных волокон можно получить более прочную

Ответ: Б

12. Определите, ткани какого волокнистого состава следует выбрать для выполнения конструктивных элементов моделей женской одежды, изображенных на рисунках. Ответы запишите в таблице.

Как называется свойство ткани плотность

Эскизы	Волокнистый состав тканей
	1.
	2.
	3.
	4.

13. Установите соответствие.

1. Льняной батист	А) Грубая ткань полотняного переплетения, используется для спецодежды
2. Холст	Б) Тончайшее полупрозрачное льняное полотно, используется для белья и легкой одежды
3. Парусина	В) Льняная ткань из толстой пряжи, служит для технического применения

↓

Ответ: 1 - б, 2 - в, 3 - а

14. Ответьте на вопрос.

↓

Нейлон был первым синтетическим волокном. Это плотная, мягкая, лёгкая ткань, устойчива к многократным изгибам и истиранию. К недостаткам этих волокон следует отнести низкую гигроскопичность, что значительно снижает гигиенические свойства ткани. Из чего состоит чистая нейлоновая ткань?

↓

Ответ:

из 100% полиамидов

15. Укажите причины поломки иглы (выберите несколько ответов):

- ↓
- а) игла установлена неправильно, она погнута или затуплена;
 - б) игла не соответствует типу машины;
 - в) регулятор строчки был переключен, когда игла находилась в материале;
 - г) игла недостаточно закреплена;
 - д) излишнее натяжение верхней нити;
 - е) номер иглы не соответствует обрабатываемой ткани;

↓

Ответ:

а, б, в, г, д

16. Когда применяется стачной шов вразутюжку? Выполните его графическое и условное обозначение. Приведите пример.

↓

Ответ:

17. Рассчитайте расход ткани на платье типа «футляр» без рукава до 48 размера (при ширине ткани не меньше 140 см), если длина платья – 90см.
 Расчет расхода ткани:

140^{см} на 90см

18. Предложите не менее трёх способов обработки низа рукава

1 - *Позитив рукава наметанным швом.*

2 - *Обработка резинкой.*

3 - *Обработка шпательной на трикотажном изделии.*

19. Напишите, в какой технике выполнены изделия, показанные на рисунках

		
1 - <i>Техника плетения</i>	2 - <i>Техника Вязания кружева</i>	3 - <i>Техника Вязания резинкой</i>

20. Отметьте все правильные ответы.
 Чем отличается вязание круга и квадрата?

- а) ничем не отличается;
 б) при вязании круга делаются прибавки, а при вязании квадрата нет;
 в) при вязании круга прибавки делаются равномерно по окружности;
 г) при вязании квадрата прибавки делаются по углам квадрата.

Ответ: *в, г.*

21. Назовите отличительные особенности стиля casual.

22. Коко Шанель, (1883- 1971), легенда фешен - индустрии, законодательница в мире моды, создала пять универсальных вещей. Назовите не менее трёх.

- 1. Черное платье
- 2. Жакет, юбка - костюм
- 3. Сумочка с ремешком
- 4. Души
- 5. Несметанная стрижка

23. В некотором регионе стоимость товаров, необходимых в среднем человеку для удовлетворения основных потребностей, равна 15 000 рублей в месяц. Если доход семьи после уплаты налогов меньше прожиточного минимума, семья имеет право на дотацию. Имеет ли семья состоящая из мамы, папы и несовершеннолетнего ребёнка, право на дотацию в этом регионе, если до уплаты налогов зарплата матери составляет 20 000 рублей, а отца - 30 000 рублей? Налоги в РФ составляют 13 %. Запишите решение и ответ.

Решение: $20000 \cdot 13 : 100 = 2600 \text{ руб}$
 $30000 \cdot 13 : 100 = 3900 \text{ руб}$
 $20000 - 2600 = 17400 \text{ руб}$ $30000 - 3900 = 26100 \text{ руб}$
 $17400 + 26100 = 43500 \text{ руб}$
 $43500 - 15000 = 28500$

Ответ: права не имеет

24. Представьте себя владельцем салона парикмахерской. Какой документ будет регламентировать порядок деятельности вашего предприятия?

↓ Ответ: Устав

25. Расположите в порядке появления.

- А) электромобиль
- Б) пароход
- В) самолёт

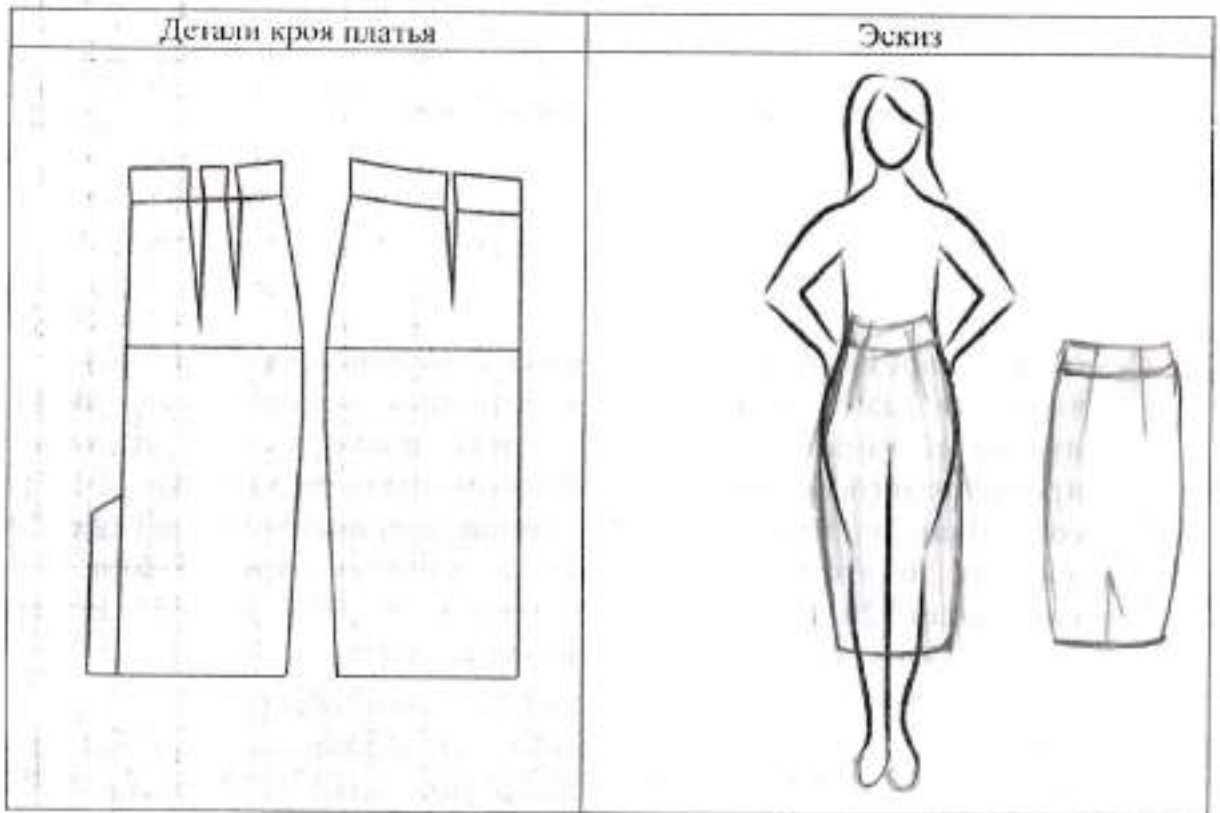
Ответ:

Е, А, В

26. Творческое задание.

Вам предложены детали кроя швейного изделия:

1. Выполните эскиз изделия согласно предложенным деталям кроя (3 балла).
2. Подпишите на деталях кроя линии середины деталей, направление долевой нити. Запишите названия деталей и их количество (3 балла).
3. Опишите внешний вид модели по эскизу (2 балла).
3. Предложите варианты декоративной отделки изделия (1 балл).
4. Предложите ткани (или волокнистый состав) для этой модели (1 балл).



Описание внешнего вида модели:

Назначение

юбка, флисовая ткань

модельная

Силуэт

прямостоящий силуэт

- 1 Детали передний карман, задний карман,
- 1 Цвет красно-коричневый в тонкой клетке
- 1 Отделка бархат; велюр, прятки
- 1 Ткани Шелк, шерсть

**Практическое задание для муниципального этапа Всероссийской олимпиады школьников по технологии 2020-2021 учебного года
(номинация «Культура дома, дизайн и технологии»)
10-11 класс**

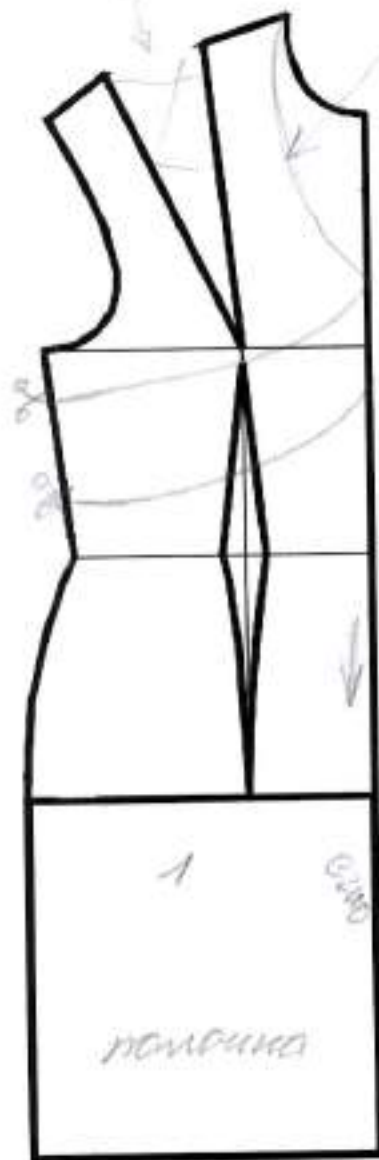
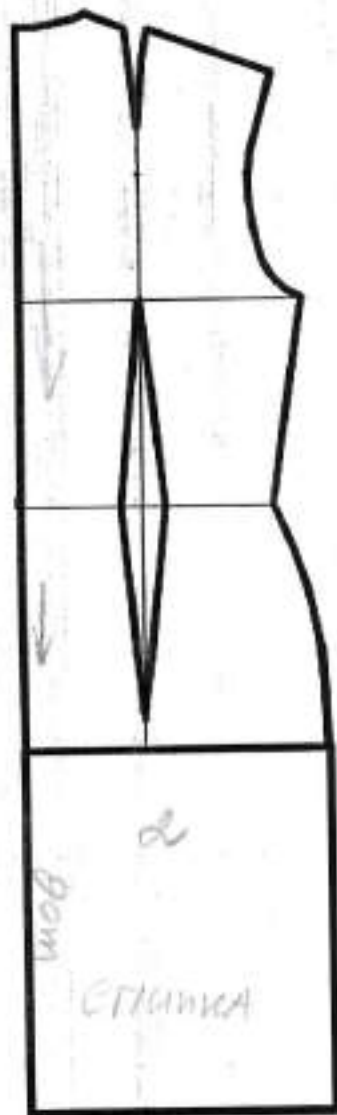
«Моделирование платья с фигурным поясом - кокеткой»

Задание:

1. Внимательно прочитайте описание модели и рассмотрите эскиз.
2. Найдите различия с базовой конструкцией платья (см. лист «Базовый чертеж основы полуприлегающего платья для моделирования»).
3. В соответствии с эскизом нанесите новые линии фасона и обозначьте ваши действия по моделированию на чертеже основы платья на листе «Контроль практического задания». Используйте для этого стрелки, значки, слова и т.д.
4. Перенесите линии фасона на шаблон из цветной бумаги (чертеж на стр. 2 можно использовать для разрезания).
5. Изготовьте из цветной бумаги детали выкройки для раскладки на ткани.
6. Аккуратно наклейте детали выкройки на лист «Результат моделирования».
7. Нанесите на детали выкройки необходимые надписи для раскроя.

Эскиз	Описание модели
	<p>Прямое платье полуприлегающего силуэта.</p> <p>Вырез горловины переда фигурный в форме «капелька», обработан подкройной обтачкой.</p> <p>Нагрудные вытачки перенесены в сборку.</p> <p>Перед платья оформлен втачным поясом – кокеткой.</p> <p>В боковом шве застежка «молния».</p>

Базовый чертеж основы платья для моделирования



Результат моделирования (приклеить готовые выкройки модели)

**Карта пооперационного контроля 10-11 класс
«Моделирование платья»**

№ п/п	Критерии оценивания	Баллы	Баллы по факту
	Нанесение новых линий фасона и надписей на чертеже основы полуприлегающего платья	10	
1	Работа с вытачками (наличие надписей, значков)	2	
2	Оформление линии кокетки - пояса переда (наличие надписей, значков)	2	
3	Оформление фигурной линии горловины переда («капелька»)	1	
4	Нанесение на чертеж линии обтачки по горловине и пройме	2	
5	Построение обтачки для обработки горловины	2	
6	Построение деталей для обработки пройм	1	
	Подготовка выкройки к раскрою:	10	
7	Характер оформления горловины	1	
8	Грамотное оформление переноса вытачек	1	
9	Характер оформления фигурной линии кокетки - пояса переда:	1	
10	Наличие обтачек для обработки горловины	1	
11	Наличие обтачек для обработки пройм	1	
12	Название деталей	1	
13	Количество деталей, наличие метки под застежку «молния»	1	
14	Направление долевой нити на деталях, сгибы деталей, линии середины деталей	1	
15	Припуски на обработку каждого среза	1	
16	Аккуратность выполнения моделирования, приклеивание деталей с соблюдением нити основы	1	
	Итого:	20	